

＼もっと知りたい／  
コスモス調剤事務の魅力

働きやすい環境

年間休日 **120日**  
(日祝休み)  
※一部例外店舗あり

営業時間 ※店舗により営業時間が異なります  
始業 **8:45** 終業 **20:00**  
(最も早い店舗) (最も遅い店舗)

勤務時間 平均 **40時間以内の変形労働制**  
(月間勤務時間は出勤日数×8時間)

月残業時間 **約2時間**

中抜け休憩はないので、効率よく働けます

年収アップのチャンス

登録販売者資格取得で **月1.5万円UP**↑  
自社の教育制度を利用し調剤事務職131名中91名が取得済  
(全国平均を約30%上回る合格率で推移)

調剤報酬請求事務専門士1級で **月1万円UP**↑  
難関資格ですが、全店で31名の合格者がいます

キャリアアップ

キャリアアップを望まれる方は、  
将来的に調剤事務トレーナーの道も。

全店の調剤事務職社員の育成のために  
調剤事務トレーナーが活躍中。  
教育フォローや動画配信などを実施しています。



安心の研修制度

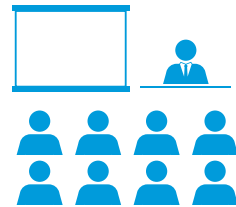
未経験の方でも安心  
タブレット端末を使用した研修制度

- 毎月、オンライン上で  
会社の最新情報や医薬品知識を学ぶ機会を設けます。



入社後半年間は一部、ドラッグストアでの研修

- OTC医薬品や化粧品についても詳しくなれます。  
ドラッグストアには店長・店責を始め、  
HBに詳しい登録販売者が揃っているので安心。  
品揃えも豊富で、自身やご家族の健康管理にも役立ちます。
- 顧客満足度調査14年連続1位の接客のノウハウを学べます。
- 月に1度、エリア長やトレーナーによる集合研修制度あり。  
同期入社の方が集まる機会があり、横のつながりを持つことができます。



勤務地

希望の  
市町村内で  
原則勤務



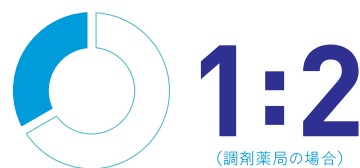
調剤薬局

1店舗当たりの従業員数

**約7名**

※調剤事務職は約2名在籍しています

男女比



国内最大級の  
顧客満足度調査で  
**14年連続  
業界No.1**  
(財団法人日本生産性本部調べ)



合併なく  
単独成長で  
**1位**



リフレッシュ休暇制度



公休日(120日)と有給休暇  
(入社半年後に10日間付与)を  
自由に組み合わせ、長期休暇取得を推奨

コスモス薬品  
調剤事務職 採用サイト▶



株式会社コスモス薬品

〒812-0013 福岡県福岡市博多区博多駅東2丁目10番1号 JR博多駅東NSビルS館4階  
TEL 092-433-0663 <https://www.cosmospc.co.jp/>

コスモス調剤薬局  
調剤事務職採用パンフレット



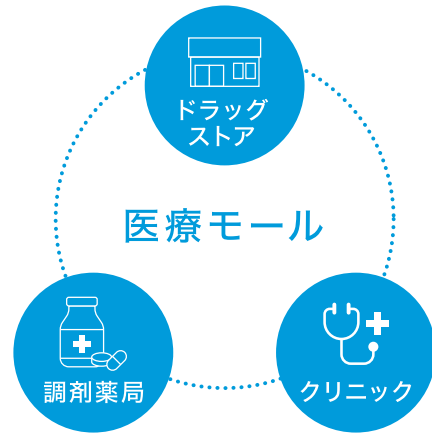
# コスモス薬品の 新業態「医療モール」への挑戦

## 医療モール＝ドラッグストア＋調剤薬局＋クリニック

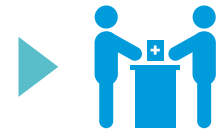
全国に約1,600店舗を展開し、「地域の暮らしを豊かにする」を企業理念に掲げています。ドラッグストアの売上高で9,500億円を超えており、安定した基盤があるからこそ調剤薬局事業に挑戦しています。お客様の暮らしに便利さを提供できるよう、既存のドラッグストアに加え、クリニックの誘致・調剤薬局の併設を行い、地域により必要とされる店づくりを目指します。

ドラッグストアのオペレーションは、ムリ・ムラ・ムダを省き、徹底したローコスト経営により、安定した経営を行っています。日常消耗品の取り扱いもあり、1日に平均1,000名以上のお客様にご来店頂く、集客力のあるドラッグストアです。今後は、地域密着型の集客力＋ローコスト経営ができるドラッグストアが生き残ると考えています。

また、調剤事業への本格参入は2021年からのため、最新の機材があり、充実した設備環境で勤務していただけます。新卒採用は2025年よりスタート、新しい事業を立ち上げていくやりがいを感じて頂きたいです。



クリニックで  
診察を受けて



調剤薬局で  
処方箋を提出



待ち時間に  
コスモスでお買い物

利便性を追求し、地域の方にとってより利便性の高いお店を目指します！

## 調剤薬局事務の仕事

### 受付

「こんにちは」と笑顔で患者様をお出迎えし、処方箋をお預かりし、内容を正しくレセコンに入力します。お薬手帳の有無、マイナカードをかざす案内や、保険番号の確認を実施します。新患の場合は、問診票の記入を依頼し、病歴やアレルギー歴などを記入してもらいます。記入された用紙は、薬剤師へ確認依頼します。

正しく保険請求するために、  
保険調剤の点数についての知識が必要



### 薬剤師フォロー（※十分な研修が終了後実施）

薬剤師の指導の下で、処方箋に記載された医薬品の取りそろえ（ピッキング業務）を実施します。

### 会計

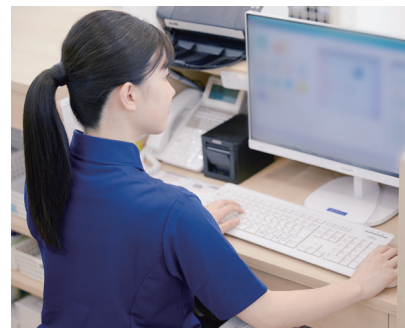
患者様への薬剤師の服薬指導後に会計の補助を行います。「お大事に」や「お気をつけて」などのお声を大切に取組みます。

### 調剤報酬請求（レセプト請求）

月に1回、前月分のレセプトを作成し、審査機関へオンラインで請求を行います。正しく請求ができた場合、翌々月に保険者から代金が支払われます。

### その他業務

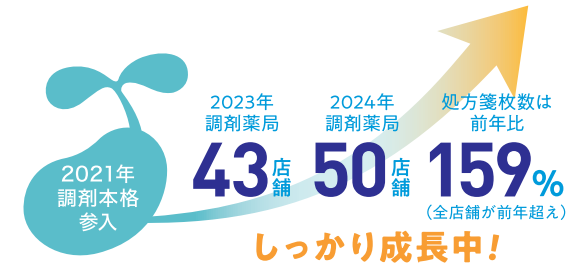
検品業務：卸から入荷した薬剤の検品を行い、期限を確認しながら指定の保管場所へ収納します。  
清掃業務：医薬品を取扱う場所であるため、常に調剤室・待合室を清潔に保つための清掃を実施します。  
電話応対：患者様やクリニックからの電話の要点を聞き取り、薬剤師へ取り次ぎます。



## 成長のタネ

### 96.8%ののびしろ

売上高上位のドラッグストアは既に店舗の20%～70%に調剤薬局を併設しています。コスモス薬品はまだ3.2%。今後、各地域に調剤薬局を新規出店する予定があり、調剤薬局の併設店舗が増えることによる伸びしろは計り知れません。



### 地域に根ざした経営

ドラッグストア業界の市場規模はこの10年間ずっと右肩上がり。その中でも当社は、10年連続で大型店舗出店数No.1を記録しています。私たちがこんなに成長できるのは、地域に根ざした経営を行っているから。バラエティー豊かな商品を取り揃えることはもちろん、タイムセール等を一切行わず、エブリデイロープライスを実現。地域の方に寄り添うお店づくりを徹底することで、地元のお客様に選んでいただけるようになり、売上が伸び、さらに店舗を増やしていくことができます。



### ドラッグストア併設薬局のニーズ

いま、病院に隣接する門前薬局よりも、ドラッグストア併設薬局のニーズが高まっています。コロナ禍を経てオンライン診察が増えたり、診察なしで繰り返し使える処方箋「リフィル処方箋」が始まったり。病院に頻繁に行く必要がなくなってきたこの時代、近所にあるドラッグストアのビジネスは、さらなる成長が見込めます。当社では、「ドラッグストア」＋「調剤薬局」＋「クリニック」を同敷地内に併設した新業態「医療モール」を出店。お客様が立ち寄りやすい店舗を目指して、新たなチャレンジもしていきます。

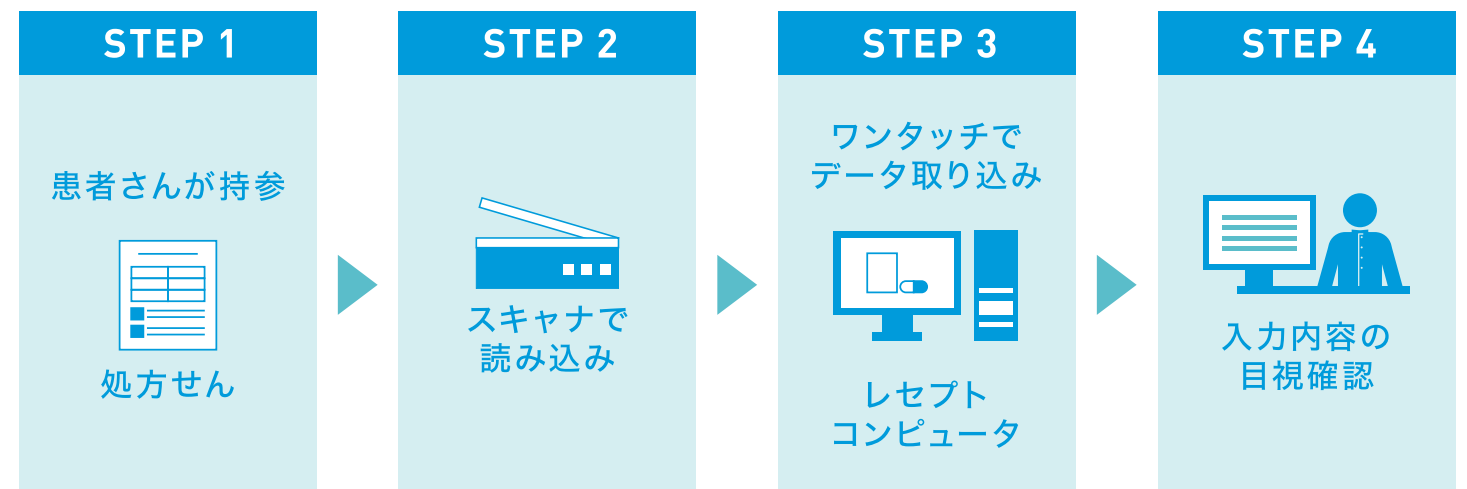


## 成長を支える土壌

### 最新の調剤システムで勤務

後発での参入ため、従業員の業務サポートのための機器も日々研究、導入を進めています。店舗年齢が若くキレイな環境で働けることも特徴です。今後普及される電子処方箋は全店舗で対応しています。

### (導入例) 処方箋自動入力システム



※FAX処方箋など自動入力システムを使用できないケースもあります。あくまで入力補助機能である為、PC入力作業については入社後に習得して頂きます。